



Российская Федерация
Краснодарский край
Лазаревский район г.Сочи
**ЗАКРЫТОЕ АКЦИОНЕРНОЕ ОБЩЕСТВО
«СОЧИАГРОПРОМПРОЕКТ»**

Свидетельства о допусках на выполнение проектно-изыскательских работ
№ 002-2012-2318012731-П-2 от 25 декабря 2012г.
№ 0089.03-2010-2318012731-И-006 от 18 сентября 2012г.

Заказчик: **МДОБУ детский сад №111**

Договор №13005/2

**Техническое заключение
о приспособлении МДОБУ детский сад №111
по ул.Калараш, 38,40 в Лазаревском районе
г.Сочи для нужд маломобильных групп
населения (МГН)**

Директор

Главный инженер проекта



г.Сочи 2013г.

И.Е. Сбитнев

Л.С. Хачатурян

Обозначение	Наименование	Кол-во листов	Примечание
13005-0-ОДИ.СР	Титульный лист	1	
13005-0-ОДИ.СР	Содержание раздела	1	
13005-0-ОДИ.ТЗ	Техническое заключение	7	
13005-0-ОДИ	Ситуационный план земельного участка М1:500 с обозначением входов на территорию и в основное здание детского сада	1	
	Список использованной нормативной документации	1	
	<u>Исходные данные:</u>		
	1. Письмо МДОБУ детский сад №111 г.Сочи №01 от 18.02.2013	1	
	2. Информационное письмо	1	
	3. Технический паспорт здания	6	

Изм.	кол.	лист	№	Подп.	дата			
						13005-0-ОДИ.СР		
						Техническое заключение о приспособлении МДОБУ детский сад №111 по ул.Калараш,38,40 в Лазаревском р-не г.Сочи для нужд маломобильных групп населения (МГН)		
						Мероприятия по обеспечению доступа инвалидов		
						Стадия	Лист	Листов
ГИП				Хачатурян			1	1
Арх.				Савельева				
						ЗАО «СОЧИАГРОПРОМПРОЕКТ»		
						Содержание раздела		

1. Общая часть

Техническое заключение о приспособлении детского сада №111 для доступа МГН выполнено ЗАО «Сочиагропромпроект» для реализации Федерального Закона «О социальной защите инвалидов в Российской Федерации» № 181-ФЗ, а также исполнения Закона Краснодарского края №1229-КЗ «Об обеспечении беспрепятственного доступа маломобильных групп граждан к объектам социальной транспортной и инженерной инфраструктур, информации и связи в Краснодарском крае», в связи с введением в действие с 01 января 2013года (актуализированной редакции СНиП 35-01-2001) СП «Доступность зданий и сооружений для МГН».

2. Существующее положение

Здание детского сада – одноэтажное, 1905года постройки.

Общая площадь– 182.7кв.м.

Здание расположено на спокойном рельефе с незначительным перепадом высот.

Здание детского сада имеет: 2 учебные; спальную; приемную; комнату заведующей; актовый зал; 3 санузла и умывальную.

3. Исследование

Исследование проводилось путем осмотра, замеров, изучения представленных документов (технического паспорта БТИ) и сопоставления полученных данных с требованиями действующей нормативной базы.

Детский сад №111 не является специализированным, т.е. не предназначен для посещения детьми-инвалидами.

В основное здание детского сада необходимо обеспечить доступ родителей - инвалидов, в том числе инвалидов-колясочников.

На основании исследования выявлено следующее:

						13005-0-ОДИ.ТЗ			
						Техническое заключение о приспособлении МДОБУ детский сад №111 по ул.Калараш,38,40 в Лазаревском р-не г.Сочи			
						для нужд маломобильных групп населения (МГН)			
						Мероприятия по обеспечению доступа инвалидов	Стадия	Лист	Листов
								1	7
ГИП		Хачатурян							
Арх.		Савельева							
						Техническое заключение	ЗАО «СОЧИАГРОПРОМПРОЕКТ»		

Вход на территорию детского сада осуществляется с ул.Калараш. В настоящем заключении, существующим входам на территорию детского сада присвоены условные номера (см. ситуационный план земельного участка с обозначением входов на территорию и в основное здание детского сада М 1:500).

Вход I осуществляется через металлическую калитку шириной 0,97м. Движение от входной калитки до здания детского сада происходит по пешеходной дорожке шириной 2,1м с асфальтобетонным покрытием.

Вход II осуществляется через въездные ворота, шириной 3,8м (одна створка = 1,9м). Движение от въездных ворот до здания детского сада происходит по дороге шириной 3,8м с асфальтобетонным покрытием.

В настоящем заключении, существующим входам в основное здание присвоены условные номера (см. ситуационный план земельного участка с обозначением входов на территорию и в основное здание детского сада М 1:500).

Здание детского сада имеет 4 входа.

Блоки помещений внутри здания объединены между собой коридором, шириной 1,50м.

Вход№1(главный), ведущий в тамбур(1,25 x 0,9м), расположен выше планировочной отм. на 0,78м. Дверь входная - одностворчатая шириной 0,9м. Входная площадка отсутствует. Вход оборудован навесом.

Вход№2 ведущий в подсобное (по паспорту БТИ), расположен выше планировочной отм. на 0,12м. Дверь входная - одностворчатая шириной 0,8м. Входная площадка, оборудованная навесом, имеет размеры 1,25 x 2,7м.

Вход№3 ведущий в санузел (по паспорту БТИ), расположен выше планировочной отм. на 0,50м. Дверь входная - одностворчатая шириной 0,8м. Входная площадка, оборудованная навесом.

Вход№4 ведущий в учебную (по паспорту БТИ), оборудован навесом. Дверь входная - одностворчатая шириной 0,7м .

						13005-0-ОДИ.ТЗ	ЛИСТ
							2
Изм.	кол.	лист	№	подп.	дата		

4. Сравнительная таблица нормативных требований и фактического положения по доступу МГН в детский сад №97

№ п/п	Функциональные зоны/элементы объекта	Категория инвазивности	Нормативные требования по СП 59.13330.2012 «Доступность зданий и сооружений для маломобильных групп населения. Актуализированная редакция СНиП 35-01-2001»	Фактическое положение	Соответствует/не соответствует	Рекомендации
1. Участок и территория						
1.1	Вход I на территорию:					
	- ширина прохода, калитки, проема в ограждении	К	не менее 1,2м (п. 4.1.7)	0,97	не соответствует	
	- высота порога или перепада у калитки	К	не более 1,5см (п. 4.1.8)	25см	не соответствует	
1.2	Вход II на территорию:					
	- ширина прохода, калитки, проема в ограждении	К	не менее 1,2м (п. 4.1.7)	3,8м (одна створка в свету=1,9м)	соответствует	ВОЗМОЖНО ИСПОЛЬЗОВАТЬ ДЛЯ МГН
	- высота порога или перепада у калитки	К	не более 1,5см (п. 4.1.8)	менее 1,5см	соответствует	
1.3	Путь к входу в здание:					

	-указатели направления движения	К	наличие (п. 4.1.3)	отсутствует	не соответствует	
	-ширина пути движения	К	не менее 1,2м (п. 4.1.7)	2,8 м; 1,5 м	соответствует	
2.Вход						
2.1	Лестница (вход№1):					не рассматривается как элемент доступа МГН
	-ширина лестничного марша	О,С	не менее 1,35м (п.4.1.12)	1,3м	не соответствует	
	-высота подъема ступеней	О,С	12-15см (п.4.1.12)	10; 17см	не соответствует	
	-ширина ступеней	О,С	35-40см (п. 4.1.12)	30см	не соответствует	
	-лестничный марш должен иметь не менее 3-не более 12 ступеней		3-12 ступеней (п. 4.1.12)	5	соответствует	
	-рельефная тактильная полоса за 0,8-0,9м, перед маршем вверх и вниз шириной 0,3-0,5м	С	наличие (п. 4.1.12)	отсутствует	не соответствует	
	-контрастная окраска краевых ступеней	С	наличие (п. 4.1.12)	отсутствует	не соответствует	
2.2	Площадка (вход№1)		наличие (п.4.1.14)	отсутствует	не соответствует	не рассматривается как элемент доступа МГН

2.3	Площадка (вход №2)						привести в соответствие
	-размер входной площадки, при открывании двери наружу	К	не менее 1,4 x 2,0 м или 1,5 x 1,85м (п. 5.1.3)	0,25 x 2,7м		не соответствует	
	-нескользящее покрытие	К,О, С	наличие (п. 5.1.3)	имеется		соответствует	
2.4	Площадка (вход №3; №4)						не рассматривается как элемент доступа МГН
2.5	Дверь наружная (вход №1):						не рассматривается как элемент доступа МГН
	-ширина проема двери в свету	К	не менее 1,2 м (п. 5.1.4)	0,9м		не соответствует	
	-высота порога двери	К	не более 1,4см (п. 5.1.4)	менее 1,4см		соответствует	
	-смотровые панели, заполненные прозрачным и ударопрочным материалом	С	высота панели от 0,5 до 1,2м (п.5.1.4)	отсутствует		не соответствует	
2.6	Дверь наружная (вход №2):						привести в соответствие
	-ширина проема двери в свету	К	не менее 1,2 м (п. 5.1.4)	0,8м		не соответствует	
	-высота порога двери	К	не более 1,4см (п. 5.1.4)	менее 1,4см		соответствует	

	-смотровые панели, заполненные прозрачным и ударопрочным материалом	С	высота панели от 0,5 до 1,2м (п. 5.1.4)	отсутствует	не соответствует	
2.7	Дверь наружная (вход №3 и №4):					не рассматривается как элемент доступа МГН
3. Пути движения (для доступа в зону оказания услуги)						
3.1	Ширина дверных и открытых проемов в стене, выходов из коридоров	К	не менее 0,9м (п. 5.2.4)	0,9м; 0,70м	не соответствует (частично)	
3.2	Высота порогов	К	не более 1,4см (п. 5.2.4)	менее 1,4см	соответствует	
3.3	Пространство для разворота кресла-коляски	К	диаметр не менее 1,4м (п. 5.2.2)	отсутствует	не соответствует	
4. аудиовизуальные информационные системы						
4.1	Кнопка вызова персонала	К	на высоте 0,7м обозначить табличкой со знаком-пиктограммой «Инвалид»	отсутствует	не соответствует	привести в соответствие

Примечание. К – инвалиды-колясочники; О – инвалиды с поражением опорно-двигательного аппарата; С – инвалиды по зрению; Г – инвалиды по слуху.

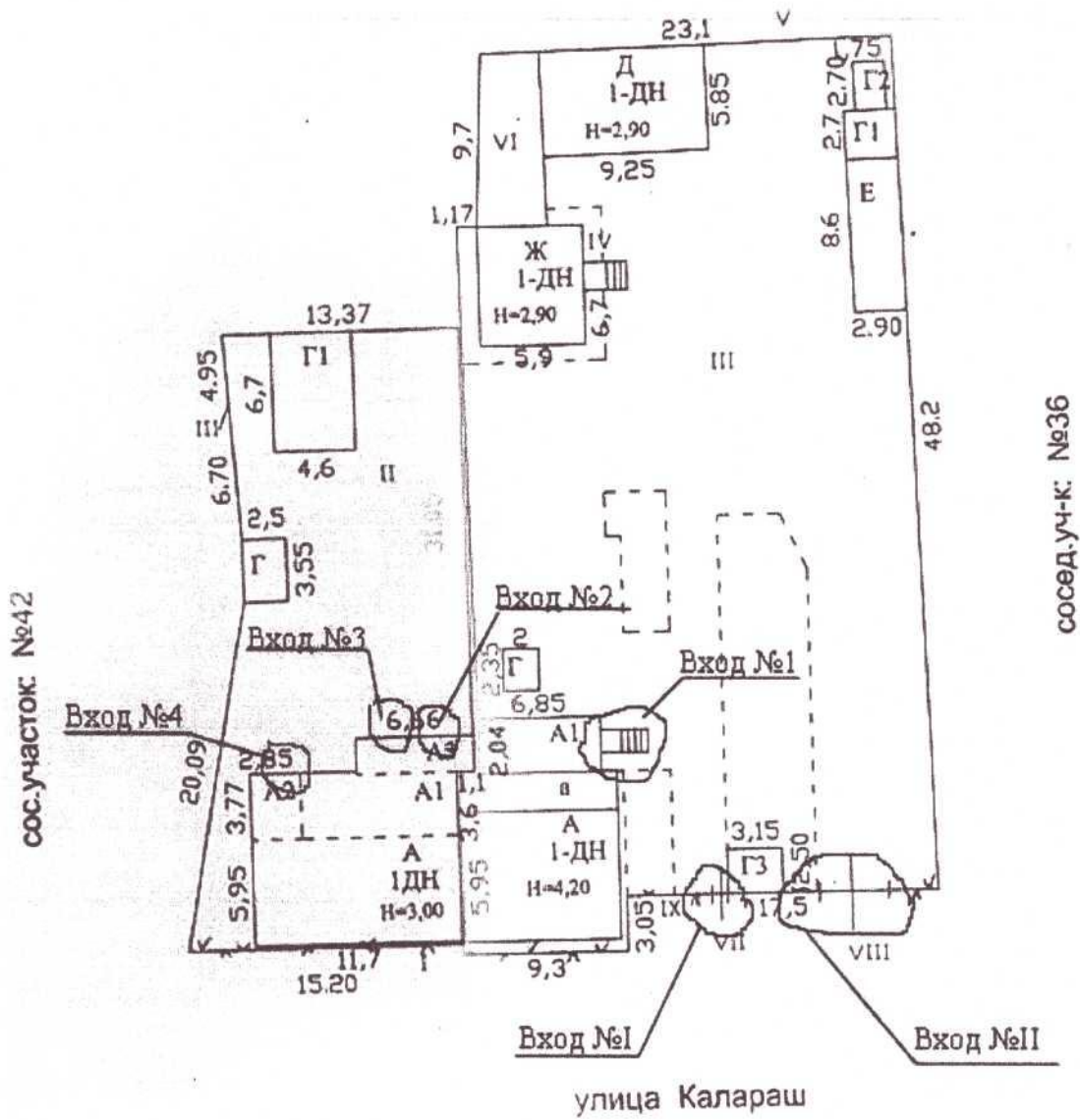
5. Вывод

Согласно п.5.1.1 СП 59.13330.2012 «Доступность зданий и сооружений для маломобильных групп населения», в котором говорится, что в здании должен быть, как минимум один вход, доступный для МГН. В связи с существенным несоответствием параметров входов №1;№3;№4 нормативной базе (см. табл.4 технического заключения), вход №2 в основное здание детского сада признаётся единственно возможными для обеспечения доступа родителей - инвалидов.

Согласно информационного письма управления по образованию и науке администрации г.Сочи о рамках «разумного приспособления», и при условии выполнения приводимых в техническом заключении мероприятий (см. п.п.1.2;2.3;2.6;4.1 табл.4 технического заключения), рекомендуемые решения могут быть признаны достаточными для приспособления детского сада №111 для нужд маломобильных групп населения (МГН).

						13005-0-ОДИ.ТЗ	ЛИСТ
							7
Изм.	кол.	лист	№	подп.	дата		

**Ситуационный план земельного участка М1:500
с обозначением входов на территорию и в основное здание детского сада**



Изм.	кол.	лист	№	подп.	дата

13005-0-ОДИ

ЛИСТ

1

Список использованной нормативной документации:

- СНиП 31-01-2001 «Доступность зданий и сооружений для маломобильных групп населения».
- СП 35-101-2001 «Проектирование зданий и сооружений с учетом доступности для маломобильных групп населения. Общие положения»
- СП 31-102-99 «Требования доступности общественных зданий и сооружений для инвалидов и других групп маломобильных посетителей».
- СП 35-103-2001 «Общественные здания и сооружения, доступные маломобильным посетителям».
- ГОСТ Р 51671-2000 «Средства связи и информационно-технические общего пользования доступные для инвалидов. Классификация. Требования доступности и безопасности».
- ГОСТ Р 52131-2003 «Средства отображения информации знаковые для инвалидов. Технические требования».
- ГОСТ Р 52875-2007 «Указатели тактильные наземные для инвалидов по зрению. Технические требования».
- ГОСТ Р 52875-2007 «Указатели тактильные наземные для инвалидов по зрению».

									ЛИСТ
Изм.	кол.	лист	№	подп.	дата				

Российская Федерация
Краснодарский край
УПРАВЛЕНИЕ ПО ОБРАЗОВАНИЮ И НАУКЕ АДМИНИСТРАЦИИ Г.СОЧИ
ЛАЗАРЕВСКИЙ ТЕРРИТОРИАЛЬНЫЙ ОТДЕЛ
Муниципальное дошкольное образовательное бюджетное учреждение
детский сад №111

354200 г.Сочи , ул.Лазарева 46, ул.Калараш 38,40 , тел.(88622) 70-42-20

№_10_ от 18.02.2013 года

Директору
ЗАО «СОЧИАГРОПРОМПРОЕКТ»
Сбитневу И.Е.



Администрация муниципального дошкольного образовательного бюджетного учреждения детского сада №111 г.Сочи, просит Вас рассмотреть возможность обеспечения доступа маломобильных групп населения (МГН) в учреждении детского сада, по адресу: 354200, город Сочи, Лазаревский район, улица Лазарева, дом 46, улица Калараш, дом 38,40.

Приложения:

1. Информационное письмо управления по образованию и науке администрации города Сочи
2. Технический паспорт БТИ на объект доступа МГН по адресу: улица Лазарева, дом 46, улица Калараш, дом 38,40.
3. Топографическая съёмка М1:500

Заведующая МДОБУ №111



Н.В.Матюшенко



**УПРАВЛЕНИЕ
ПО ОБРАЗОВАНИЮ И НАУКЕ
АДМИНИСТРАЦИИ ГОРОДА СОЧИ**

Юных ленинцев ул., д. 5, город Сочи,
Краснодарский край, 354000.
Тел. (8622) 64-00-15, факс (8622) 64-71-88
E-mail: sed@sochi.edu.ru
http://www.sochi.edu.ru

Руководителям
образования

учреждений

№ _____

ИНФОРМАЦИОННОЕ ПИСЬМО

В связи с проведенными и запланированными управлением социальной защиты населения проверками обеспеченности доступности маломобильных групп населения (инвалидов – колясочников, слабовидящих и слабослышащих) в учреждения образования необходимо знать:

1. Свод правил «Доступность зданий и сооружений для МГН» введен в действие с 01 января 2013 года (актуализированная редакция СНиП 35-01-2001). Требования данного свода правил распространяются при проектировании новых, реконструируемых, подлежащих капитальному ремонту и приспособляемых зданий и сооружений.

В случае невозможности полного приспособления объекта для нужд МГН следует осуществлять проектирование в рамках **«разумного приспособления»**.

2. **Рамки «разумного приспособления»** должны быть определены в техническом заключении, которое необходимо заказать за счет внебюджетных средств (15 тыс. руб) в организациях, имеющих на это право.

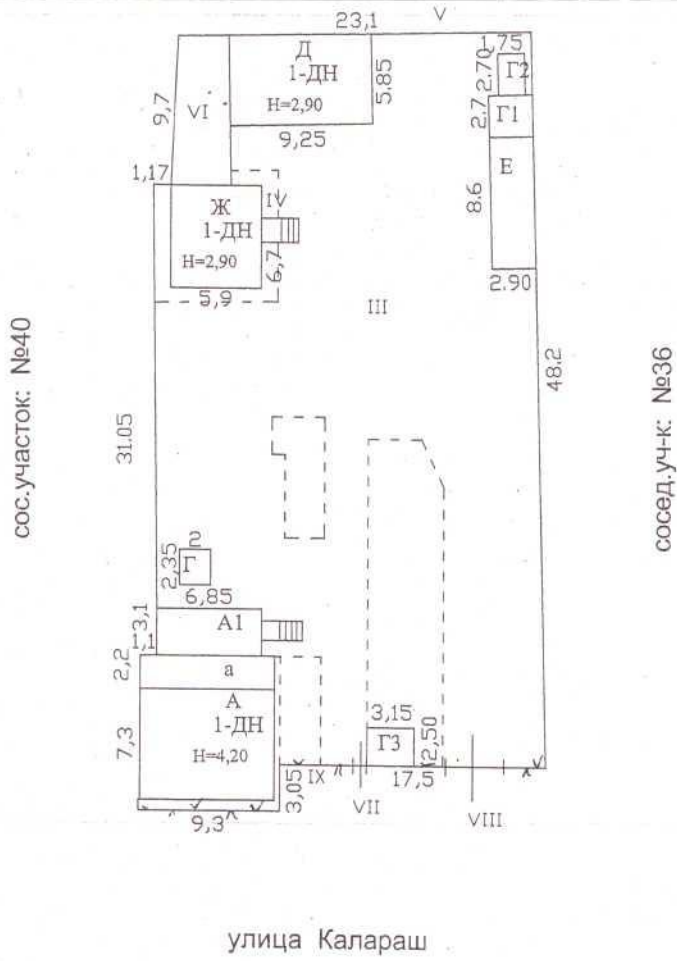
Рекомендуемые организации:

1. Адлерский проектный центр – директор Шевейко Олег Вадимович, тел. 2905154
2. Лазаревский проектный институт «Сочиагропромпроект» - Хачатурян Лев Сергеевич, тел. 2707983, сот. 89182011880
3. Председатель общественной организации инвалидов «Возрождение» - Тамаришвили Деви Михайлович, сот. 89182052027
4. ООО «Краевой центр средств реабилитации» - Матюков Александр Валентинович, сот. 89184304343

Начальник управления

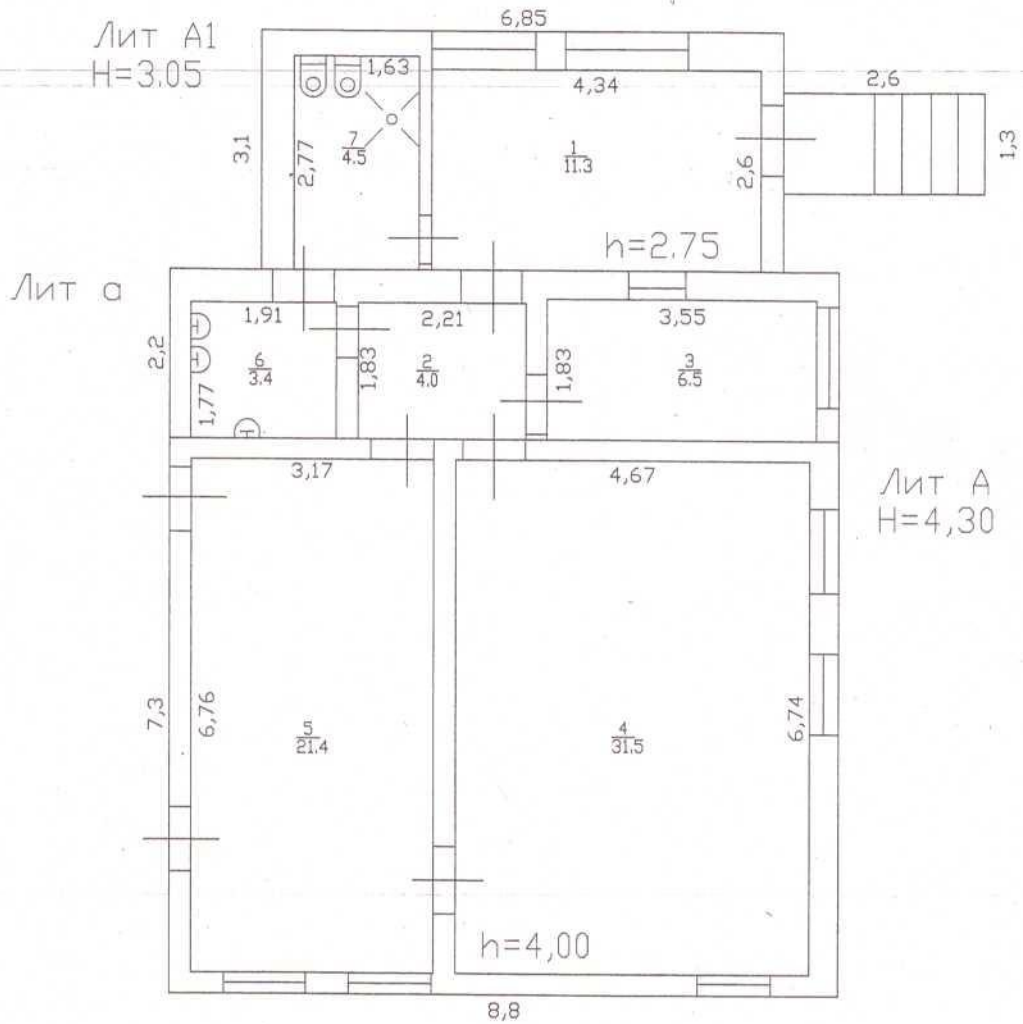
О.Н.Медведева

4. СИТУАЦИОННЫЙ ПЛАН



Филиал ГУП КК "Крайтехинвентаризация" по г.Сочи			
Ситуационный план объекта			
Руководитель	Сухозадов Е.В.	Адрес объекта г.Сочи, ул.Калараш 38	Лист <u>1</u> Листов <u>1</u> Масштаб 1:500
План составил	Федулова Е.Ю.	[Signature]	
Проверил	Бухтоярова О.В.		
План составлен	02.09.2009		

6. поэтажный план



Филиал ГУП КК "Крайтехинвентаризация" по г.Сочи			
Поэтажный план объекта			
Лит: А,А1,а		План 1 эт.	
Руководитель	Сухозадоров Е.В.	Адрес объекта г.Сочи, ул.Калараш 38	Лист <u>1</u> Листов <u>1</u> Масштаб 1:100
План составил	Федулова Е.Ю.		
Проверил	Бухтоярова О.В.		
План составлен	02.09.2009		

ЭКСПЛИКАЦИЯ

к генеральному плану здания (строения)

положенного в городе (другом поселении) г. Сочи

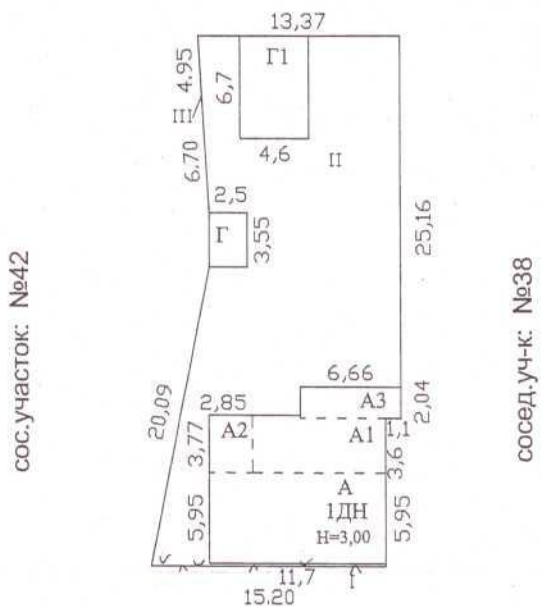
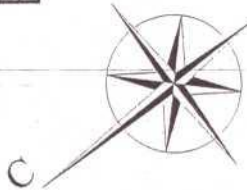
по ул. (пер.) Калараш

№ 38

Этаж	Номер помещения	Номер по плану здания комнаты, кухни, т.п.	Назначение частей помещения: жилая комната, канцелярское помещение, классная ком- ната, больничная палата, кухня, коридор и т.п.	Формула подсчета площади по внутреннему обмеру	Площадь в кв.м, предназначенная под помещения				Общая площадь по (этажу, строению)	Площадь балконов, лоджий, веранд и террас	Высота помещения по внутр. обмеру	Площадь мест общего пользования	Самовольно возведен- ная или переобуудо- ванная площадь
					жилые		нежилые						
					Общая	в том числе	Общая	в том числе					
					жилая	вспомогат- ельная	основная	вспомогат- ельная					
1	4	4	Актовый зал				31.5	31.5		4.00			
1	5	5	Спальная комната				21.4	21.4					
1	1	1	Приемная				11.3	11.3					11.3
1	7	7	Саузел				4.5		4.5	2.75			4.5
1	2	2	Коридор				4.0		4.0				
1	3	3	комната заведующей				6.5	6.5					
1	6	6	Умывальн.				3.4		3.4				
				Итого по этажу			82.6	70.7	11.9				15.8
				Всего по зданию (строению), в т.ч.			82.6	70.7	11.9				15.8
				лит. А - Детский сад №62			52.9	52.9					15.8
				лит. А1 - Пристройка			15.8	11.3	4.5				15.8
				лит. а - Закрытая веранда			13.9	6.5	7.4				

4. Ситуационный план

Самовольная постройка
 Литер. Т,Т
 Исполнитель Федулова Е.Ю.

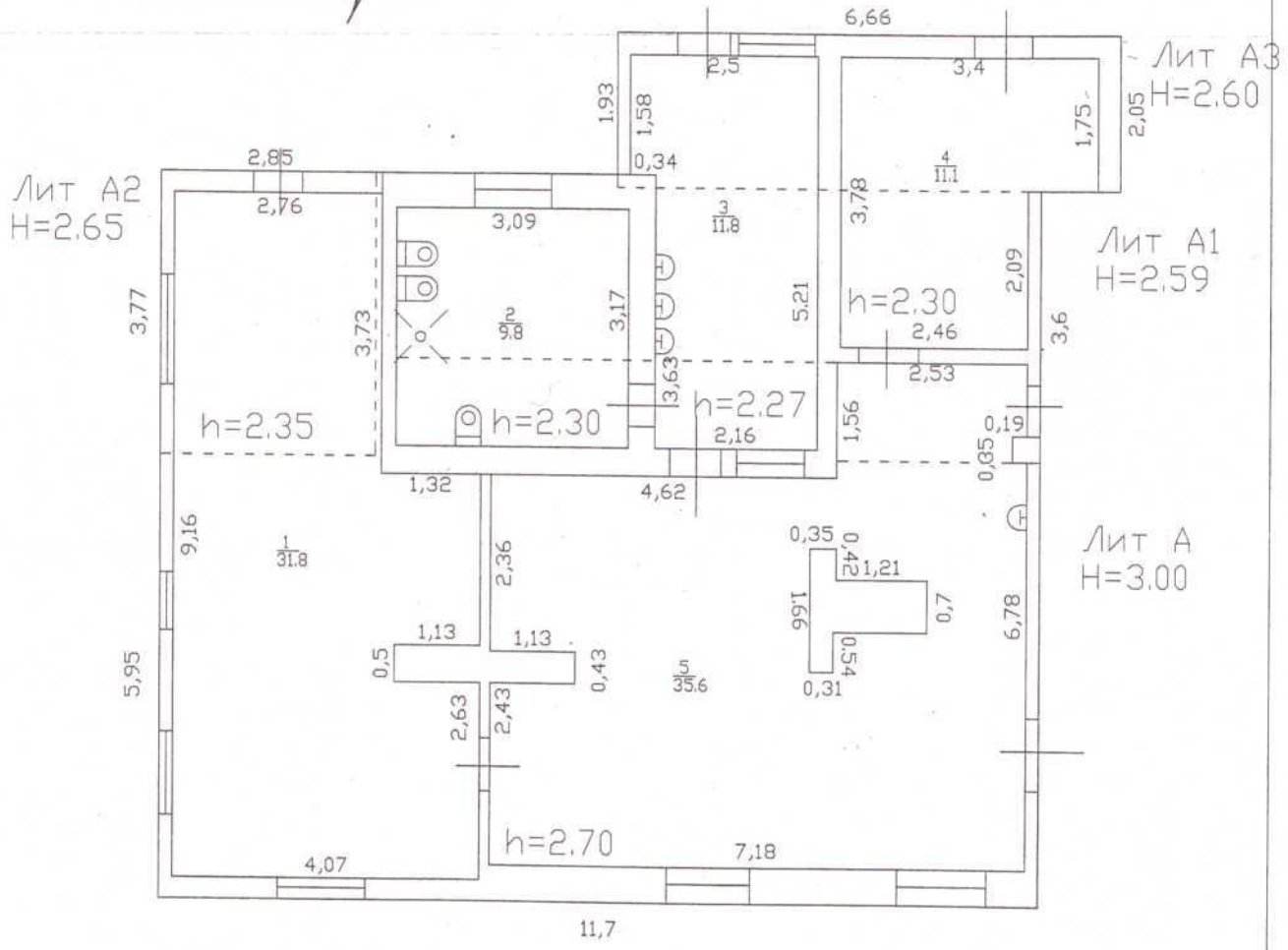


улица Калараш

Филиал ГУП КК "Крaйтехинвентаризация" по г.Сочи			
Ситуационный план объекта			
Руководитель	Сухозадов Е.В.	Адрес объекта г.Сочи, ул.Калараш 40	Лист <u>1</u> Листов <u>1</u> Масштаб 1:500
План составил	Федулова Е.Ю.	<i>Федулова Е.Ю.</i>	
Проверил	Бухтоярова О.В.		
План составлен	02.09.2009		

6. Поэтажный план

Самовольная постройка
 Литер. Лит А1, А2, А3
 Исполнитель: [Signature]



Филиал ГУП КК 'Крaйтехинвентаризация' по г.Сочи			
Поэтажный план объекта			
Лит А, А1, А2, А3		План 1 эт.	
Руководитель	Сухозадов Е.В.	Адрес объекта г.Сочи, ул.Калараш 40	Лист <u>1</u> Листов <u>1</u> Масштаб 1:100
План составил	Федулова Е.Ю.		
Проверил	Бухтоярова О.В.		
План составлен	02.09.2009		

ЭКСПЛИКАЦИЯ
к плану здания (строения)

г. Сочинский район (другом поселении)

по ул. (пер.) Каларап

№ 40

Этаж	Номер помещения	Номер по плану здания и т.п.	Назначение частей помещения: жилая комната, канцелярское помещение, классная комната, больничная палата, кухня, коридор и т.п.	Формула подсчета площади по внутреннему обмеру	Площадь в кв.м, предназначенная под помещения				Общая площадь по (этажу, строению)	Площадь балконов, лоджий, веранд и террас	Высота помещения по внутр. обмеру	Площадь мест общего пользования	Самостоятельно возведенная или переданная ванная площадь
					Общая	жилые	в том числе	нежилые					
в том числе	жилая	вспомогательная	в том числе	основная				вспомогательная					
					1		5		учебная				
1		2	Санузел							2.70			
1		1	учебная							2.30			
1		3	Санузел							2.35			9.6
1		4	Подсобное							2.27			3.4
				Итого по этажу						2.30			6.0
										100.1	67.4	32.7	100.1
													19.0
				Всего по зданию (строению), в т.ч.									
				лит. А - Детский сад						100.1	67.4	32.7	100.1
				лит. А1 - Пристройка						35.6	35.6	9.8	35.6
				лит. А2 - Пристройка						9.8	9.8	9.8	9.8
				лит. А3 - Пристройка						31.8	31.8	31.8	31.8
										22.9	22.9	22.9	22.9
													9.6
													9.4

А3
50